



Esbjerg Sygehus
Syddansk Universitetshospital

DSFM's anvendelighed som redskab og ledelsesmodel til organisering, drift og implementering af ny funktion

Jens Hauge Rasmussen – Forbedringskonsulent

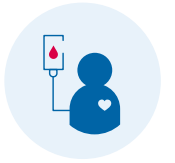
Stine Hansen – Forbedringskonsulent

Lars Henriksen – Kvalitets- og Forbedringschef

Esbjerg Sygehus
Grindsted Sygehus
Syddansk Universitetshospital


Region Syddanmark

Program for workshop



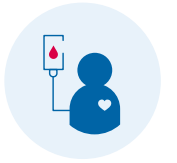
- Oplæg fra virkelighedens vaccinecenter på godt og ondt
 - Lars Henriksen – Overordnet Leder af Vaccinecenter
 - Jens H. Rasmussen - Driftleder af Vaccinecenter
 - Stine Hansen - Medarbejder i Vaccinecenter
- Gruppearbejde
 - Planlægning og implementering af ny funktion
 - Overraskelse
 - Gruppearbejde fortsat
- Opsamling



Alle har en plan...

...indtil de bliver ramt i hovedet

DSFM - Redskaber



Planlægning

Mål:

- Flest muligt
- Hurtigst muligt
- Sikkert
- Værdiskabende
- 0 - spild

Kendte processer til inspiration:

- Skemaer til afdækning

Respekt for mennesker

- Inddragelse af relevante faggrupper og patienter for bedste løsning

Fejlsikring

- Visuelt
- PDSA
- Standarder

Forbedringsmuligheder

Mål:

- Konkrete tal - KPI
 - Så man arbejder efter det samme
 - Se den blændende platform

Kendte processer til inspiration:

- Benytte skemaer til at fortælle historien til alle

Respekt for mennesker:

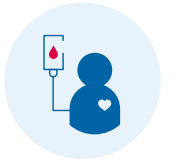
- Glemte faggrupper
- Patienter med fra start
- Løsninger fra forbedringskonsulenter og ledere.....

Fejlsikring:

- Ikke overdrive
- Nok test
- For få standarder
- Kommunikation af standarder

Implementeringsplan!! TÆNK DET IND FRA STARTEN

DSFM som Ledelsesmodel



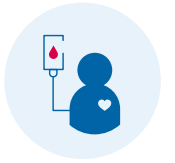
Metoder

- Ledelse (af ledere ud fra DSFM)
- Drifts- og forbedringstavler
- Respekt
- Gemba
- Standardarbejde for ledere
- Support til Implementering

Forbedringsmuligheder

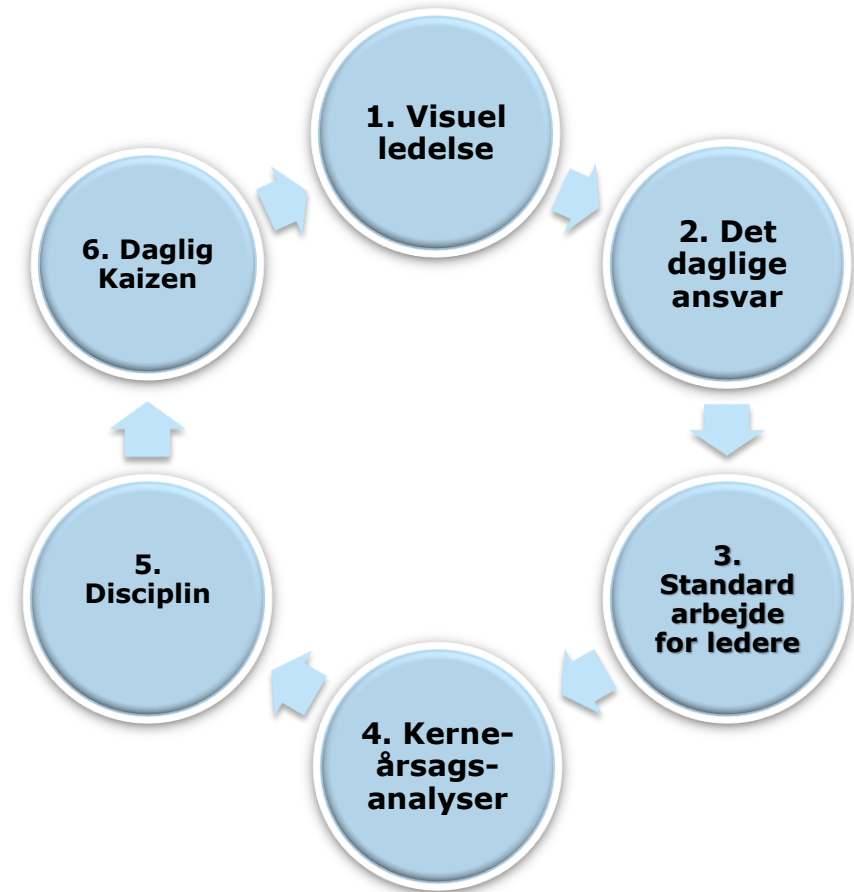
- Ledelse af ledere ud fra DSFM
 - Ledelse fra en klar strategi – ledelse på tværs – daglig ledelse
 - Koordinering
 - Tage udgangspunkt i nedenstående
- Drifts- og forbedringstavler
 - Hvad skal der være på dem
 - KPI'er – hvad er vigtigst
 - Kadance
- Respekt
 - Hvem har løsningen på udfordringer
- Gemba
 - Komme nok på gemba
- Standardarbejde for ledere
 - Hvornår er der fokus på alle de vigtige ting
- Support til Implementering
 - Hvad har lederen brug for

Driftsledelse

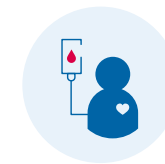


- Koble ledelsesbeslutninger til driften
- Sikre Synlig Ledelse
- Sikre at retningslinjer og forandringer implementeres
- Kende arbejdsgange – leders standardarbejde
- Sikre fokus på spild
- Data og mål
- Kendskab til DSFM igennem organisationen

- Personaleomsætningens påvirkning på drift og Implementering
- Arbejdstidsregler vs. korte deadlines
- Hvordan kan man implementere så mange forandringer og samtidig sikre at det er en god arbejdsplads?



Etablering af en nye funktioner – Runner & Water Spider teamet



Water Spideren
-driftslederens forlængede arm

Runner

✓ Medarbejder involvering

✓ Borger inddragelse

Driftsleder

Vaccine Koordinatorer

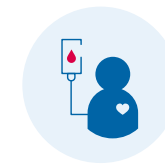
Borgeren først

Konstruktiv feedback fra medarbejdere



Water Spider teamet

- Udvælgelse af medarbejdere der er erfarne, har kendskab til processen og har et godt overblik

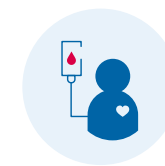


Formålet med etablering af Water Spider Teamet :

- ✓ Tilføjer værdi til opgaver, øger produktiviteten, mindsker fejl og eliminerer spild
- ✓ Tovholder på nye tiltag og hjælper med at retningslinjer/standarder efterleves
- ✓ Sikre materialer leveres i rette mængder, til rette tid på rette sted
- ✓ Løser problemstillinger som opstår i processen
- ✓ Formidler problemstillinger til ledelsen
- ✓ Formidler information fra ledelsen til medarbejdere



Gruppearbejde

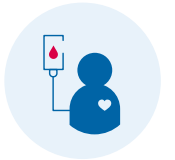


SITUATIONEN ER: (Der er tale om en fiktiv case)

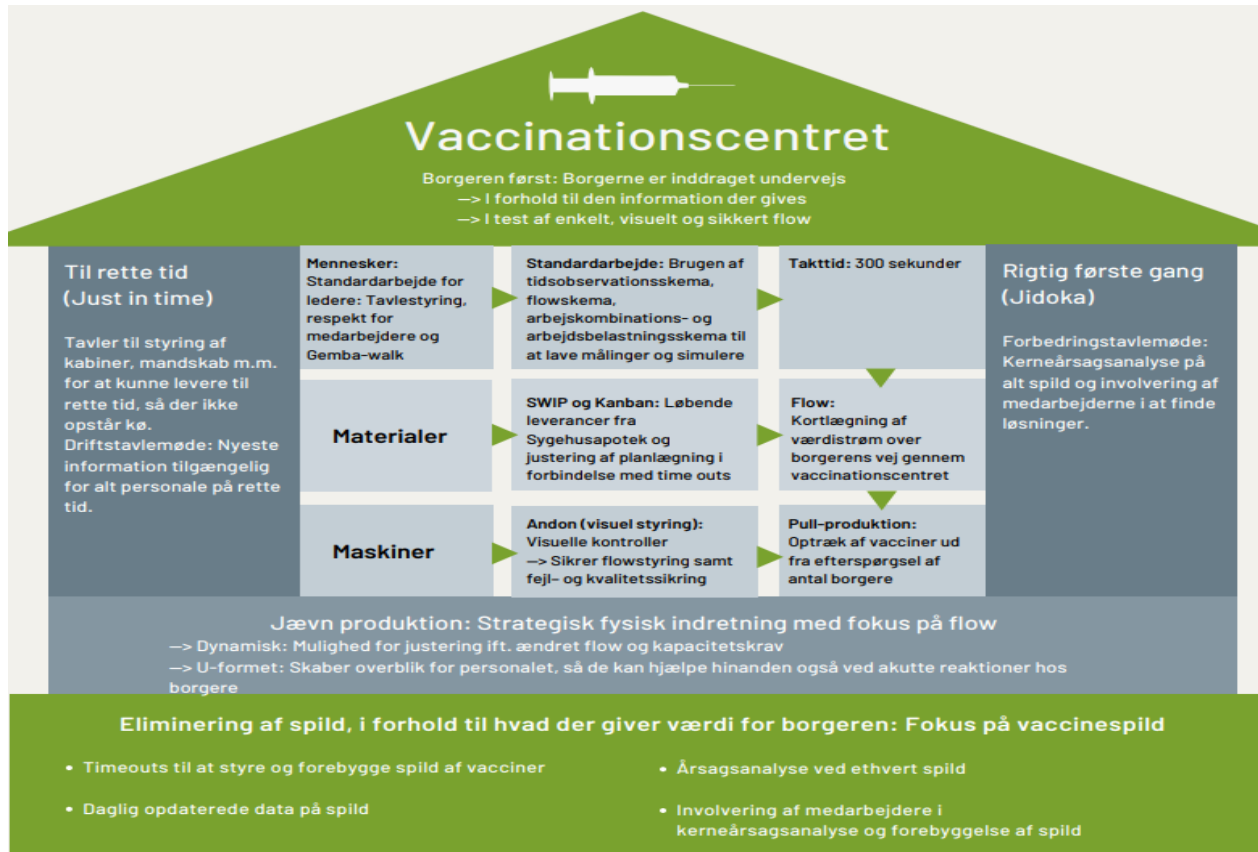
- PFAS UDGØR EN STOR SUNDHEDSMÆSSIG RISIKO
 - MAN HAR BESLUTTET AT AFDÆKKE OMFANGET AF PFAS-STOFFER I BLODET HOS BORGERE OVER 15 ÅR I DK.
 - OPGAVEN SKAL VARETAGES AF REGIONERNE I SAMARBEJDE MED KOMMUNERNE OG OPDRAGET ER AT ALLE BORGERE OVER 15 ÅR SKAL HAVE MULIGHEDEN FOR AT FÅ UNDERSØGT EN MULIG OPHOBNING AF PFAS-STOFFER I KROPPEN VHA. EN BLODPRØVE. DET FORVENTES AT PRØVETAGNINGEN PÅBEGYNDES OM 2 MÅNEDER OG TAGER 3 MÅNEDER.
 - I SKAL FORVENTE AT JERES ENHED SKAL KUNNE HÅNDTERE EN MAX. PÅ 180.000 BORGERE.
- **HVILKE REDSKABER FRA DSFM VIL I ANVENDE TIL AT PLANLÆGGE OG IMPLEMENTERE ET BÆREDYGTIGT SYSTEM, DER KAN VARETAGE DENNE OPGAVER?**

**I HAR 20 MIN. TIL AT LØSE OPGAVEN I GRUPPERNE.
I SKAL VÆRE KLAR TIL AT LEVERE EN MUNDTLIG OG VISUEL PRÆSENTATION PÅ "FLIPOVER-PAPIR"
HAV EKSTRA FOKUS PÅ DE UDFORDRINGER I MØDER I RELATION TIL IMPLEMENTERING!**

Gruppearbejde

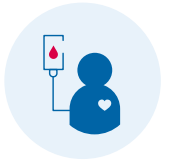


TAG HUSET I BETRAGTNING OG OVERVEJ HVILKE REDSKABER FRA DSFM I VIL BENYTTE TIL AT PLANLÆGGE OG IMPLEMENTERE NEDENSTÅENDE;



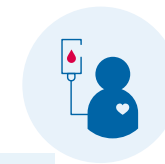
1. LEDELSENS ROLLE I IMPLEMENTERING OG FASTHOLDELSE
2. FOKUS PÅ UDNYTTELSE AF RESSOURCER
3. IMØDEKOMME EFTERSPØRGSEL, SKABE FLOW
4. FEJLSIKRING, PATIENTSIKKERHED OG KVALITET

DISRUPTION



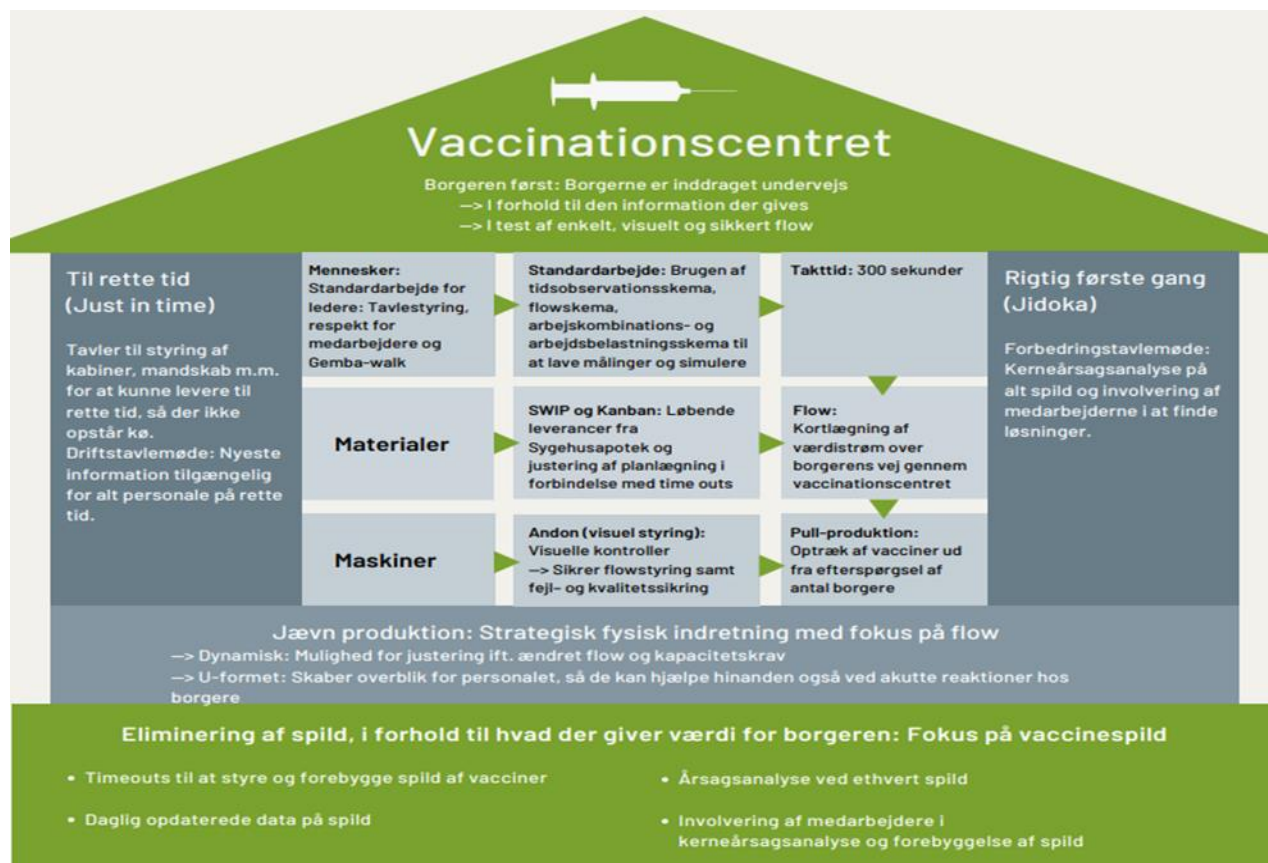
- 14 dage inden I åbner for indtag af borgere til blodprøver, så meddeles det, at man i Catalonien har udviklet en medicinsk væske, der neutraliserer ophobede PFAS-stoffer.
- Man har politisk besluttet at indkalde alle borgere fra 15 år og op, der har ophobet PFAS, til at modtage den medicinske væske.
- Det skal være klar til opstart om 14 dage.
- Hvordan anvender I redskaberne fra DSFM til at justere planlægningen og skabe en succesfuld implementering af det udvidede opdrag?

DISRUPTION

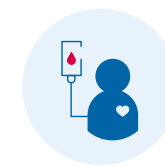


TAG FORTSAT HUSET I BETRAGTNING

TAG NOTITS AF FØLGENDE:

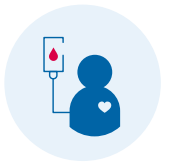


- Ifm. indtagelse af den medicinske væske skal man være under opsyn under indtagelse og observeres i 10 min efter indtagelse.
- Væsken skal indtages over 2 omgange med endnu en dosis 90 dage efter første gang.
- Man skal stadig tilbyde borgerne en blodprøvetagning som oprindeligt.
- Man modtager kun det antal væsker, som der er borgere
- Væsken kommer i faste leverancer i fast interval
- SST forventer en tilslutning på 99% - hvad gør det ved jeres tilgang til Spild?



. OPSAMLING PÅ GRUPPEARBEJDE

Vores bud på den gode plan



Patienten / borgeren først

Til rette tid (Just in time)

Opererer med et minimum af ressourcer til pålideligt at levere:

- Kun hvad der er nødvendigt
- Kun den nødvendige mængde
- Kun hvor det er nødvendigt
- Kun når det er nødvendigt

Mennesker

Standard arbejde

Takttid

Materialer

SWIP og Kanban

Flow

Maskiner

Andon
(visuel styring)

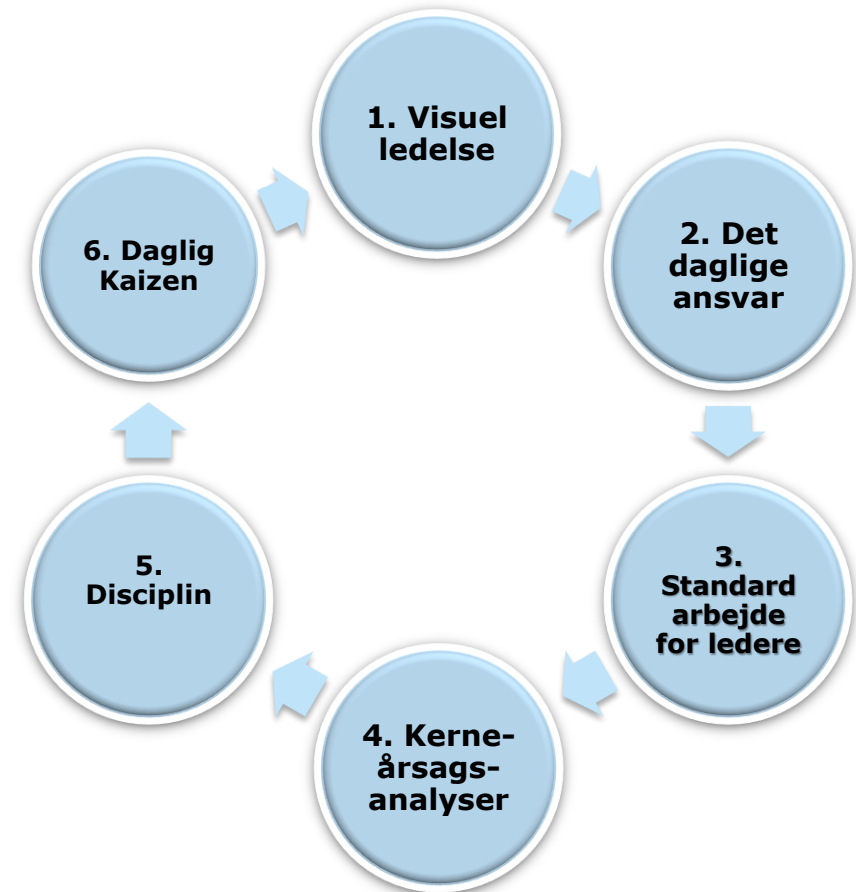
Produktion efter efterspørgsel

Rigtig første gang (Jidoka)

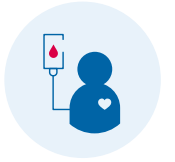
- En-efter-en godkendelse for at opfange afvigelser
- Stoppe og respondere på alle afvigelser
- Adskille maskinarbejde fra menneskearbejde
- Gøre maskiner i stand til at opfange afvigelser og stoppe automatisk

Jævn produktion

Eliminering af spild, i forhold til hvad der giver værdi for patienten / borgeren



Eksempel



Planlægge og implementere OPTIMALT FLOW OG FEJLSIKRING

Planlægge:

- Værdistrøm (for afgrænsning)
- Observationer (nuværende proces prøvetagning)
- Taktid (åbningstider og demand)
- Visuelle kontroller (skabe flow)
- Standardarbejde (oplæring af personale)
- Ideark fra medarbejdere
- Ideark fra borgere
- PDSA
- Brown paper

Implementering:

- Bruge tavler til at gøre data visuel for medarbejdere
- Tavlemøder med medarbejdere 3 gange om dagen med standarddagsorden
- GEMBA for at inddrage medarbejderne (go see, ask why, show respect)
- Opfølgning 30-60-90
- Walk the Process